

LES SINGES



CAPUCIN OLIVÂTRE
Cebus olivaceus
MAKAK BLAN

R

Coloration générale marron terne.
Face beige à olivâtre, dépourvue de favoris noirs.
"Toque" sombre sur le dessus de la tête.
Queue marron, souvent enroulée.



CAPUCIN BRUN
Sapajus apella
MAKAK NWÈ

C

Aspect sombre, dos brun.
Épaules et avant-bras beiges.
Favoris noirs encadrant le visage
et touffes noires sur le crâne.
Queue noire souvent enroulée.



SAKI DES GUYANES
Chiropotes sagulatus
MAKAK MONPÈ

TR

Sud de la Guyane.
Aspect sombre, dos brun à roux.
Poils de la face formant deux boules sur la
tête et une barbe fournie.
Grande queue noire touffue,
souvent portée au dessus du corps.



HURLEUR DES GUYANES
Alouatta macconnelli
BABOUN

C

Discret.
Vit en groupes de 4 à 6.
Pelage entièrement roux.
Longue queue préhensile.



ATÈLE NOIR
Ateles paniscus
KWATA

C

Bruyant et démonstratif.
Vit en groupes de 15 à 20, souvent
subdivisés en petits groupes de 2 à 5.
Pelage soyeux entièrement noir.
Membres très allongés.
Longue queue préhensile.
Face rouge.

LES SINGES



TAMARIN À MAINS DORÉES

Saguinus midas

LANMEN DORÉ

TC

Très petit.
Paraît tout noir (bien que le dos soit brun-roux).
Pattes orange.



SINGE ÉCUREUIL

Saimiri sciureus

SAÏMIRI, SAPAJU

TC

Petit et vif, en grandes bandes.
Extrémité de la queue noire.
Pattes orange.



Femelle : favoris noirs

Mâle



SAKI À FACE PÂLE

Pithecia pithecia

MANMAN GINEN

R

Mâle : entièrement noir
avec la face blanche.

Femelle : livrée marron et
ventre roux. Deux moustaches
blanches encadrent le nez.

Grande queue touffue.

LES ÉCUREUILS

FAMILLE DES *SCIURIDAE*



TC

ÉCUREUIL DES GUYANES

Guerlinguetus aestuans

GRAND GÉLENNÉ

Grand écureuil (~ 200 g). Démonstratif.
Queue souvent positionnée au-dessus du corps.
Face ventrale beige à orange.



C

ÉCUREUIL NAIN

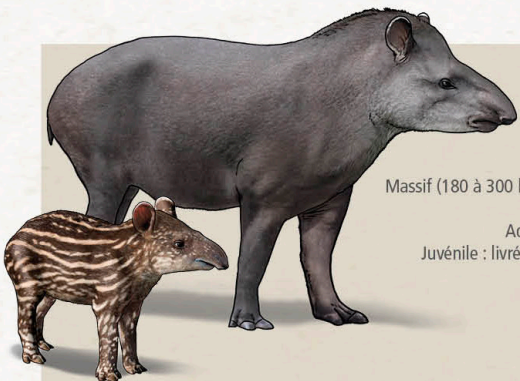
Sciurillus pusillus

PETIT GÉLENNÉ

Minuscule (~ 40 g). Discret.
Touffe blanche derrière les oreilles.
Queue maintenue droite,
dans l'axe du corps.
Souvent aplati,
plaqué contre le support.



LES ONGULÉS

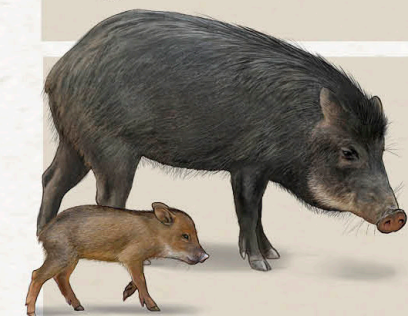


TAPIR
Tapirus terrestris
MAÏPOURI

C

Massif (180 à 300 kg), de la taille d'un poney.

Adulte : robe grise à noirâtre
Juvénile : livrée brune tachetée de blanc.

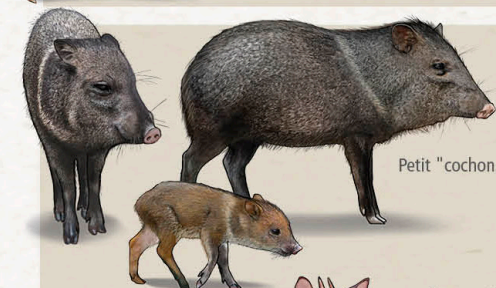


PÉCARI À LÈVRES BLANCHES
Tayassu pecari
KOCHON BWA

R

Grand "cochon" évoluant parfois en très grandes hardes (jusqu'à 200 ind.)

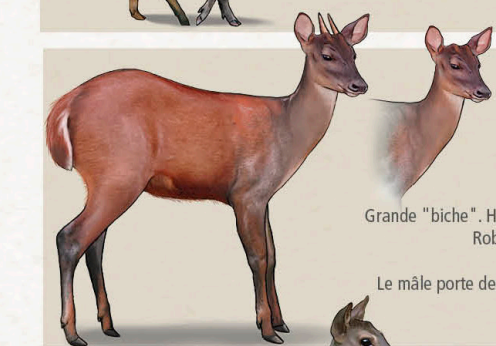
Lèvres inférieures blanches.



PÉCARI À COLLIER
Dicotyles tajacu
PAKIRA

C

Petit "cochon" vivant en groupes restreints.
"Collier" clair caractéristique.



DAGUET ROUGE
Mazama americana
BICHE

C

Grande "biche". Hauteur au garrot : 60 à 80 cm.
Robe bai (brune à reflets rouges).

Le mâle porte des dagues d'une dizaine de cm.



DAGUET GRIS
Passalites nemorivagus
CARIACOU

C

Petite "biche". Hauteur au garrot : 50 cm.
Robe gris-brun à verdâtre.

LES RONGEURS

FAMILLES DES **AGOUTIDAE**, **DASYPROCTIDAE** ET **CAVIIDAE**

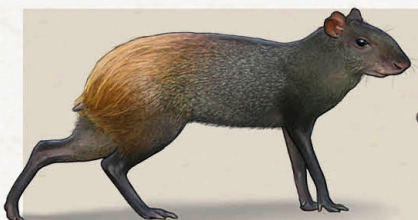


PAC

Agouti paca

C

Grand rongeur.
Livrée marron tachetée de blanc.



AGOUTI

Dasyprocta leporina

TC

Grand rongeur (poids de 3 à 6 kg).
Cul orange très caractéristique.
Queue très courte.

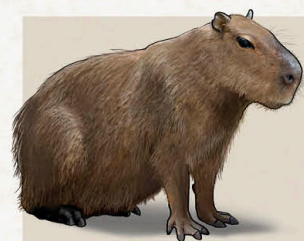


ACOUCHI

Myoprocta acouchy

TC

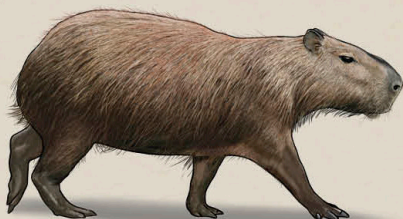
Petit rongeur (poids de 500 g à 1,8 kg).
Cul brun.
Queue blanche assez longue.



CABIAÏ

Hydrochoerus hydrochaeris

C



Énorme (poids jusqu'à 60 kg)
Entièrement beige à brun.
Mœurs largement aquatiques : jamais loin des cours d'eau.

LES COENDOUS

FAMILLE DES **ERETHIZONTIDAE**

C

COENDOU A QUEUE PRÉHENSILE

Coendou longicaudatus

POTOPIK

Grand. Couvert de piquants noirs et blancs. Longue queue préhensile.



R

COENDOU NAIN POILU

Sphiggurus melanurus

Hirsute, couvert de long poils gris et blancs.
Piquants jaunes vifs.
Longue queue préhensile à extrémité noire.



LES RONGEURS

SOURIS ARBORICOLES

Genres *Oecomys* (5 espèces)
et *Rhipidomys* (2 espèces)
Ils sont très difficiles à identifier
sans manipuler l'animal.

Dos brun à roux et ventre blanc.

Longue queue souvent terminée par un pinceau de poils.

SOURIS TERRESTRES

*Euryoryzomys
macconnelli*

Souris épineuses du genre
Neacomys (2 espèces)

Genre *Hylaeamys* (2 espèces)

Présence de poils épineux sur le dos.

RATS FORESTIERS

RATS ÉPINEUX

Proechimys (2 espèces)

Gros rats terrestres, à ventre blanc.
Queue relativement courte.

Poids ~ 200 à 500 g

TC

C

RAT ARBORICOLE ÉPINEUX

Mesomys hispidus

Petit rat arboricole, à ventre beige.
Pelage moucheté de clair.
Longue queue à poils noirs.

Poids ~ 120 g

RAT ARBORICOLE AU NEZ ROUGE

Makalata didelphoides

Gros rat arboricole ; museau orangé.
Longue queue de couleur chair à poils épars.

Poids ~ 300 g

C

TR

RAT A QUEUE EN BROSE DES GUYANES

Isothrix sinnamariensis

Rat arboricole
Longue boucle de poils à l'extrémité
de la queue.

Poids ~ 200-400 g

RAT ARBORICOLE A FRONT BLANC

Echimyis chrysurus

Gros rat arboricole
Bande blanche le long du museau.
Queue bicolore, noire à pointe blanche.

Poids ~ 500-750 g

TR

LES TATOUS

FAMILLES DES **DASYPODIDAE** ET **CHLAMYPHORIDAE**

Poids : de 3 à 6 kg.
Difficile à distinguer du Tatou de Kappler.
Cuisse présentant des rangées d'écailles de petite taille.
Queue à section arrondie dont les écailles sont lisses (pas de carènes).

TATOU DES GUYANES

Dasypus guianensis

C



Poids : de 8 à 12 kg (massif) ;

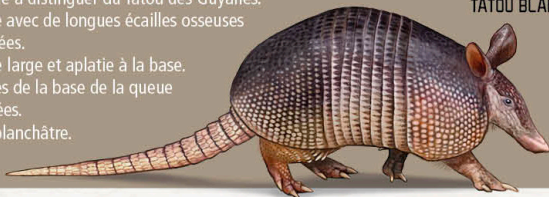
Difficile à distinguer du Tatou des Guyanes.
Cuisse avec de longues écailles osseuses projetées.
Queue large et aplatie à la base.
Écailles de la base de la queue carénées.
Joue blanchâtre.

TATOU DE KAPPLER

Dasypus kappleri

TATOU BLANC

R



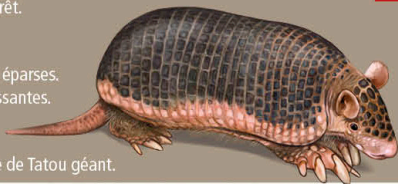
Poids : de 2,5 à 3,5 kg ;

Petit tatou rarement observé en forêt.
Oreilles largement séparées.
Museau très court.
Queue couverte de petites écailles éparses.
Pattes avant munies de griffes puissantes.

PETIT CABASSOU

Cabassous unicinctus

TR



Confusion possible avec le juvénile de Tatou géant.

Énorme. Poids ~ 30 kg.

Oreilles largement séparées.
Museau allongé.
Queue couverte d'écailles juxtaposées.

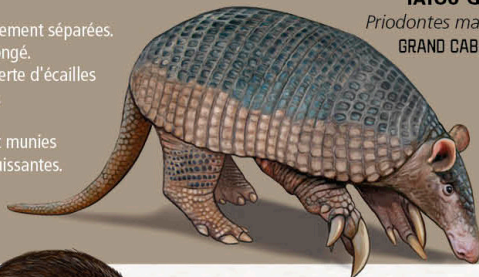
Pattes avant munies de griffes puissantes.

TATOU GÉANT

Priodontes maximus

GRAND CABASSOU

R



RATS ET SOURIS AQUATIQUES



Poids ~ 100-260 g

RAT AQUATIQUE NOIRÂTRE

Nectomys rattus

R

Rat aux mœurs aquatiques
Allure typique d'un rat.
Dos très sombre, parfois noir.
Ventre et flancs beiges.



Poids ~ 20-50 g

SOURIS AQUATIQUE DE L'OYAPOCK

Daptomys oyapocki

TR

Souris aux mœurs aquatiques
Dos noir ardoisé, ventre gris sombre.
Yeux minuscules.

LES CARNIVORES

FAMILLE DES **FELIDAE**



JAGUAR
Panthera onca
TIG

R

Forme mélanique : rare



Grand félin massif et très puissant.
Poids jusqu'à 120 kg.
Livrée à base d'ocelles roux cerclés de noir sur fond fauve.



OCELOT
Leopardus pardalis

R

Grand félin (7 à 15 kg) tant terrestre qu'arboricole.
Queue courte.
Yeux assez clairs.



CHAT MARGAY
Leopardus wiedii

TR

Petit chat élancé (2,5 à 5 kg).
Très arboricole.
Queue très longue.
Grands yeux sombres.



ONCILE
Leopardus tigrinus
CHAT TIG

?

Stature d'un petit chat domestique (1,5 à 3,5 kg).
Patron plus terne que le Chat Margay :
Taches dorsales plus petites, plus nombreuses et moins contrastées. Marques blanches de la face peu marquées.
Présence en Guyane à confirmer.



LES CARNIVORES

FAMILLE DES **FELIDAE**

R

PUMA

Puma concolor

TIG ROUJ



Grand félin (30 à 70 kg) élancé et puissant, à l'allure de gros chien.
Pelage beige à roux, parfois moucheté (chez les jeunes individus).
Longue queue épaisse à pointe noire.

R

JAGUARONDI

Herpailurus jaguarundi

Grand chat élancé (3 à 8 kg),
aux allures de mustélidés,
mais queue longue et fine.
Forme sombre la plus commune,
mais présence d'individus roux.



Forme rousse très rare.



FAMILLE DES **PROCYONIDÉS**

COATI

Nasua nasua

C

Queue annelée longue, souvent dressée.
Museau long.
Taches claires au dessus des yeux.

Vit en groupes, actifs, évoluant dans
le sous-bois, mais également
très habile dans les arbres.



RATON CRABIER

Procyon cancrivorus

CHYEN KRABYÉ

TR

Commun sur le trait de côte,
mais très discret en forêt.
Queue annelée courte.
Masque sombre.
Pattes plus sombres que le corps.



KINKAJOU

Potos flavus

C

Arboricole et nocturne.
Les yeux reflètent la lumière des lampes.
Fourrure laineuse beige, ventre orangé.
Longue queue préhensile.



LES CARNIVORES

FAMILLE DES **MUSTELIDAE**

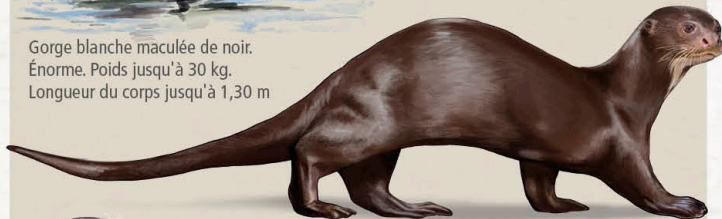


Massive.
Gorge maculée.

LOUTRE GÉANTE
Pteronura brasiliensis
TIG DILO

R

Gorge blanche maculée de noir.
Énorme. Poids jusqu'à 30 kg.
Longueur du corps jusqu'à 1,30 m



LOUTRE NÉOTROPICALE
Lontra longicaudis

R

Gorge grisâtre dépourvue de taches.
Poids : jusqu'à 15 kg.
Longueur du corps jusqu'à 65 cm.



GRISON
Galictis vittata

R

Dessus du corps gris.
Face noire surmontée d'une ligne blanche
Queue courte grise.



Longue queue touffue.
Corps noir et tête beige claire. Rares individus entièrement beige.
Gorge jaunâtre.

TAYRA
Eira barbara

C



FAMILLE DES **CANIDÉS**

CHIEN-BOIS
Speothos venaticus
CHYEN-BWA

TR

Trapu et court sur pattes.
Corps sombre, tête beige.
Courte queue noire.



LES PARESSEUX

FAMILLES DES **BRADYPODIDAE** ET **MEGALONYCHIDAE**



PARESSEUX A DEUX DOIGTS

Choloepus didactylus
UNAU, PARSOU MOUTON

C

Pelage long et hirsute brun à mèches blondes.
Face sombre et long museau "de cochon".
2 doigts aux pattes avant.
3 doigts aux pattes arrière.
Rapide et agressif. Méfiance !



PARESSEUX A TROIS DOIGTS

Bradypus tridactylus
AÏ, MOUTON PARESSEUX,
DOS BRULÉ, PARSOU MOUTON

TC

Livrée de camouflage, de teinte grise à reflets verdâtres.
Face sympathique de clown, beige clair.
Le mâle présente une tache orange et noire
au milieu du dos.

LES FOURMILLIERS

MYRMECOPHAGIDAE ET CYCLOPIDAE



TAMANOIR

Myrmecophaga tridactyla
GRAND FOURMILLIER,
MANJÒ FRONMI

R

Aucune confusion possible.
Grand : poids de 25 à 40 kg.

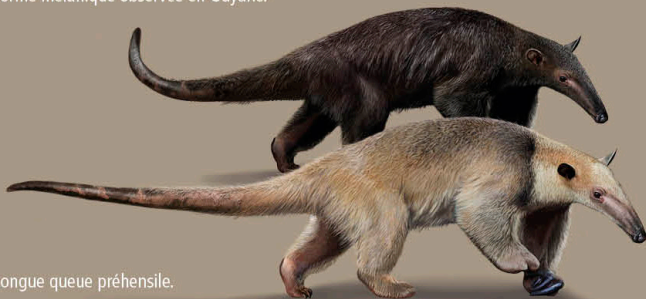
Poids : 3,5 à 8,4 kg.
Pelage beige avec un "veston" plus sombre.
Forme mélanique observée en Guyane.

TAMANDUA

Tamandua tetradactyla

C

Longue queue préhensile.



MYRMIDON

Cyclopes didactylus
LÈCHE-MAIN

R

Longue queue préhensile.

Tout petit. Poids : 250 g.
Fourrure beige laineuse.
Arboricole



LES MARSUPIAUX

LES GRANDS OPOSSUMS

TC PIAN A OREILLES NOIRES *Didelphis marsupialis*

Court manchon de poils sombres à la base de la queue.
Base et extrémité des oreilles noires.



TR PIAN A OREILLES BLANCHES *Didelphis imperfecta*

Long manchon de poils clairs à la base de la queue.
Base et extrémité des oreilles blanches.



LES QUATRE-YEUX

C QUATRE-YEUX BRUN *Metachirus nudicaudatus*

Taches crème au-dessus des yeux.
Pas de manchon de poils à la base de la queue.
Queue unicolore.
Terrestre.



TC QUATRE-YEUX GRIS *Philander opossum*

Long manchon de poils à la base de la queue.
Queue bicolore.
Arboricole.

Taches crème au-dessus des yeux.



R YAPOCK *Chironectes minimus*

Aquatique. Bandes dorsales transversales noires sur fond gris.



R PIAN ROUGE A QUEUE COURTE *Monodelphis touan*

Robe tricolore (beige, rouille, gris).
Queue très courte.
Diurne.



LES MARSUPIAUX

Les dessins ne sont pas à l'échelle.

LES OPOSSUMS LAINEUX

TR OPOSSUM A QUEUE TOUFFUE

Glironia venusta



Queue entièrement poilue ; bande gris clair le long du museau. Poids < 150 g

C GRAND OPOSSUM LAINEUX ARBORICOLE

Caluromys philander

Poids > 250 g

Manchon de poil étendu ; extrémité de la queue mouchetée de blanc ; ventre orange. Ligne sombre le long du museau.



TC PETIT OPOSSUM LAINEUX ARBORICOLE

Marmosa demerarae

Manchon de poil étendu ; extrémité de la queue mouchetée de blanc. Masque noir prononcé. Ventre souvent orangé.

Poids < 150 g



LES OPOSSUMS-SOURIS

TC OPOSSUM-SOURIS MURIN

Marmosa murina

Masque noir assez prononcé ; queue relativement longue avec un court manchon de poil ; queue de coloration chair homogène.



TR OPOSSUM-SOURIS FAUVE

Marmosa lepida

Masque noir prononcé ; queue relativement longue avec un court manchon de poil ; coloration fauve ; bande claire sur le museau.



TR OPOSSUM-SOURIS NAIN D'ÉMILIE

Gracilinanus emiliae

Museau allongé ; pattes de couleur chair. Masque noir marqué ; queue très longue.



TR OPOSSUM-SOURIS NAIN DE KALINOWSKI

Hyladelphys kalinowskii

Museau court ; pattes de couleur orangée. Masque noir très marqué et étendu ; base des oreilles orangée ; queue relativement courte.



R OPOSSUMS-SOURIS DÉLICATS

Genre *Marmosops* (2 espèces)

Museau très allongé ; ventre blanc ; pattes blanches. Masque noir peu marqué, queue relativement longue.



Tomber nez à nez avec un tamanoir, un jaguar ou un tapir : voilà bien le rêve récurrent du promeneur forestier...

Les mammifères sont les habitants les plus discrets de la grande forêt guyanaise et leur observation est toujours un moment intense. Outre le plaisir de la rencontre furtive, souvent inattendue, ou la fierté procurée par une photo, notre capacité à nommer correctement ce que l'on observe apporte une grande satisfaction.

Ce guide pratique vous permettra d'identifier la grande majorité des 78 espèces de mammifères (hors chauves-souris) vivant dans les forêts guyanaises. La plupart des espèces de taille moyenne à grande, comme les singes, les ongulés ou les carnivores, sont faciles à reconnaître (surtout si vous êtes équipés de jumelles), mais l'identification des petites espèces nocturnes, comme certains marsupiaux ou rongeurs, fait malheureusement appel à des critères plus ténus qui nécessitent souvent de manipuler l'animal. Ce que nous déconseillons. Nous avons donc choisi de regrouper certaines souris et rats sous une seule illustration et nous vous renvoyons vers des ouvrages plus techniques si vous souhaitez aller plus loin. Mais rassurez-vous, même les experts s'y perdent parfois.

Les sentiers de découverte dans les espaces protégés sont des sites privilégiés pour observer les mammifères. N'oubliez pas vos jumelles ou votre lampe frontale !

Aidez-nous à recueillir de nouvelles données en rentrant vos observations dans nos bases de données en ligne !

<http://geonature.guyane-parcnational.fr/atlas/>
<https://www.faune-guyane.fr>

Textes & Illustrations : M. Dewynter
Environnement graphique : G. Jaffrelot / PAG
Merci à J-F Szpigel, F. Catzeflis, C. Richard-Hansen et B. De Thoisy pour leur expertise sur les mammifères.

Liste mise à jour selon de Thoisy, B., Bordin, A., Rufay, V., Uriot, Q., Vanhoucke, M., & Silva, C. R. (2026). Annotated checklist of mammals from French Guiana. *Mammalia*, 90(1), 1-22.

*Imprimé par Mineral Print sur feuille de pierre -
Seconde édition - juin 2026*



www.parc-amazonien-guyane.fr

ACTIVITÉ DE L'ESPÈCE

Plutôt
DIURNE

Plutôt
NOCTURNE

ABONDANCE DE L'ESPÈCE

TC

TRÈS
COMMUN

C

COMMUN

R

RARE

TR

TRÈS RARE

?

PRÉSENCE À
CONFIRMER



9782955477625