

Ecotourism vs illegal goldmining : Saül, a french guianese success story



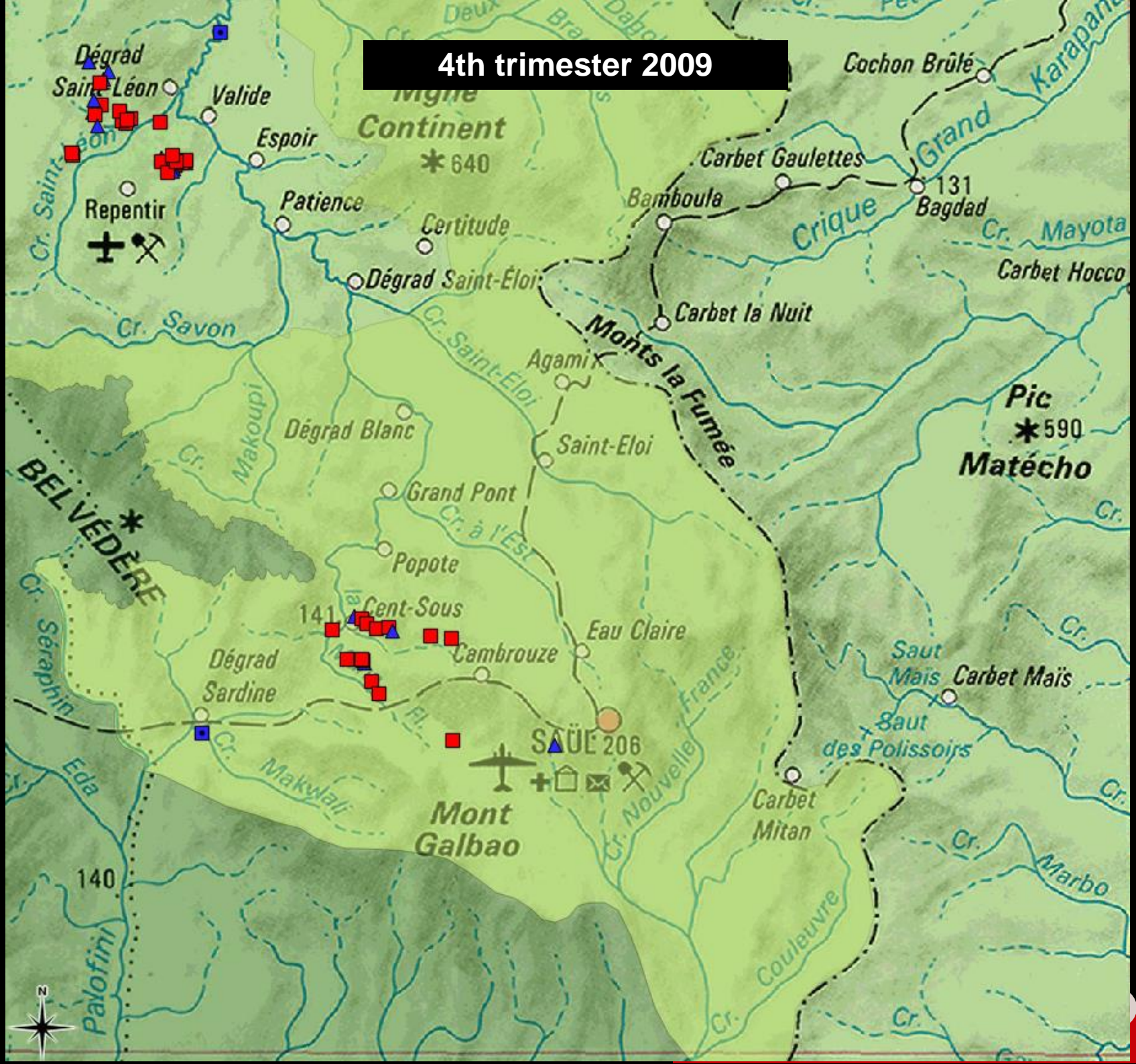
Exceptional natural and cultural patrimonies



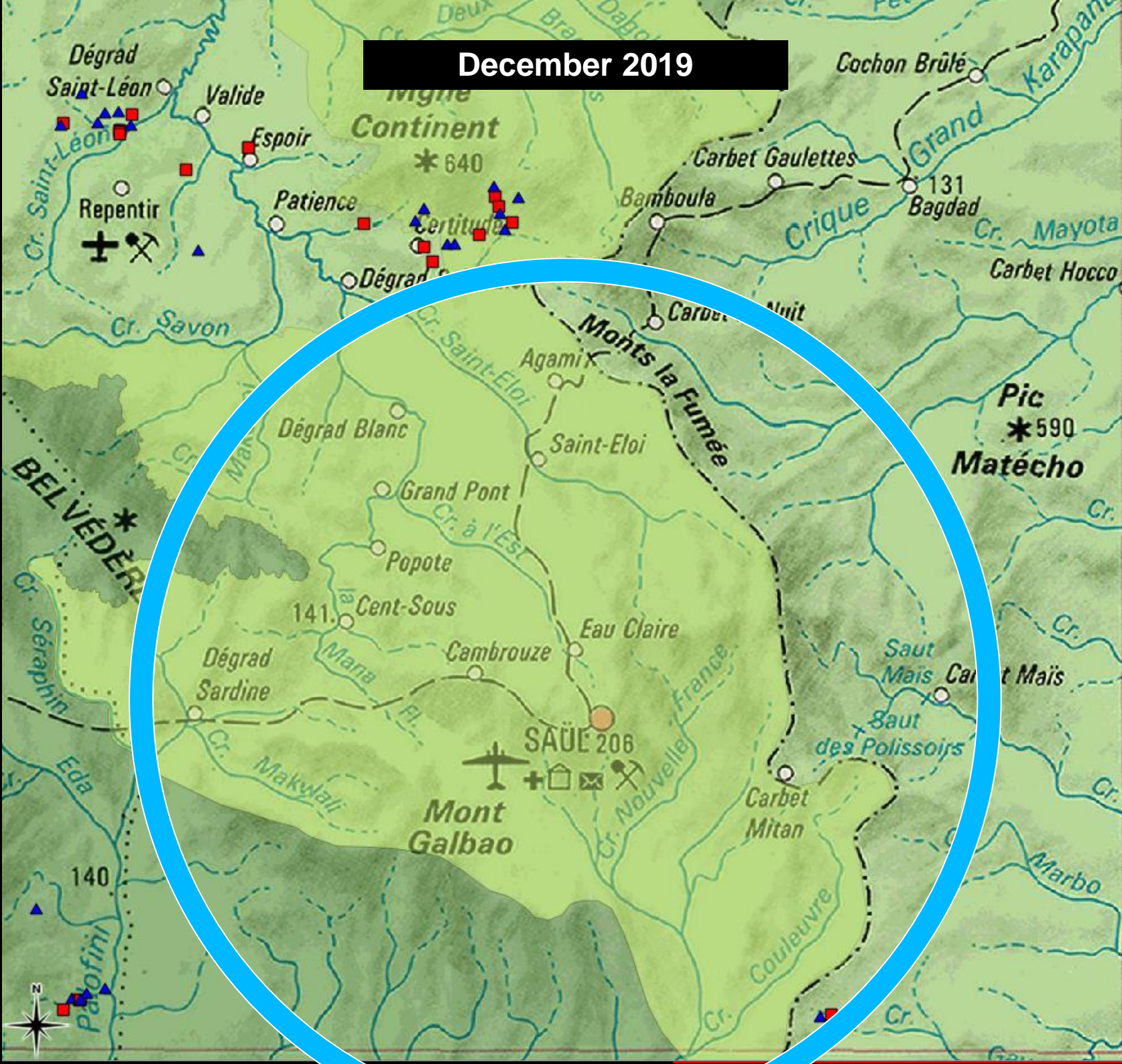
Saül : exceptional natural patrimonies



4th trimester 2009



December 2019



Saül 2004-2009 : invasion of garimpeiros

From 2004 onwards : massive arrival of garimpeiros in Saül

- Malaria
- Robbery
- Feeling of insecurity
- Some grocers start supplying garimpeiros
- Some unhabitants leave the village

27th febr 2007 : creation of the national park

« *About 15 people in irregular situation come to the village every day either to provision at the groceries or to seek health care* » (report of Amazonian park rangers, march 2008)

Saül 2009-2013 : reconquest of the village

Military forces (Foreign legion), Gendarmerie and Parc amazonien join forces against illegal goldminers

2009-2010 : end of the massive goldmining in Saül

2010 : edition of the first mapguide of Saül by Parc amazonien

2010-2013 : rehabilitation of the network of hiking trails

A specific development strategy



Isolation

- Promote the first results of ecotourism (3000 visitors)



Amazonian biodiversity

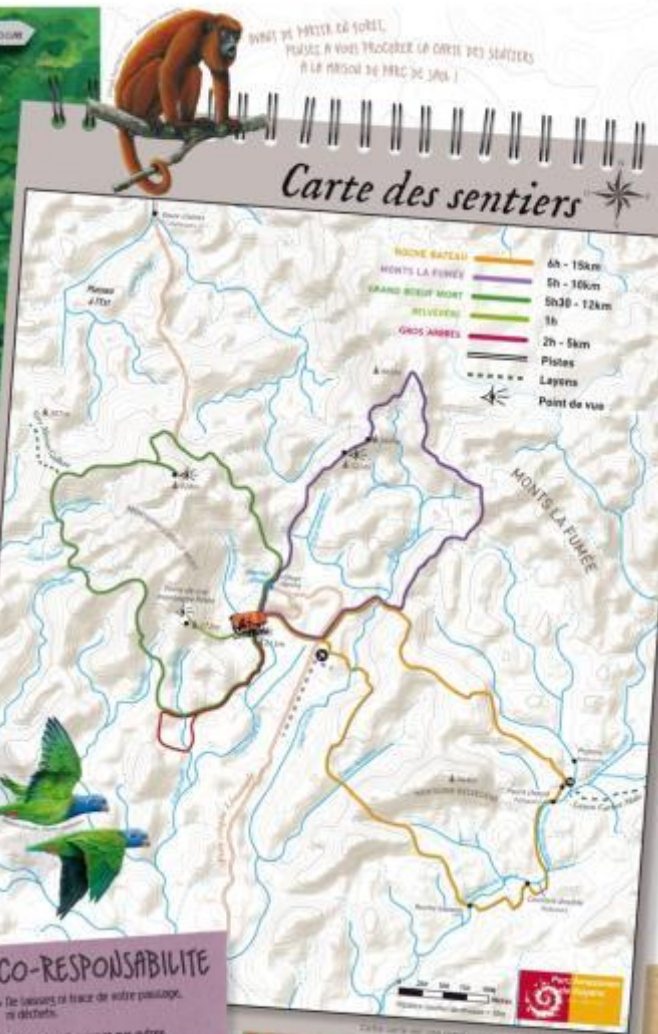
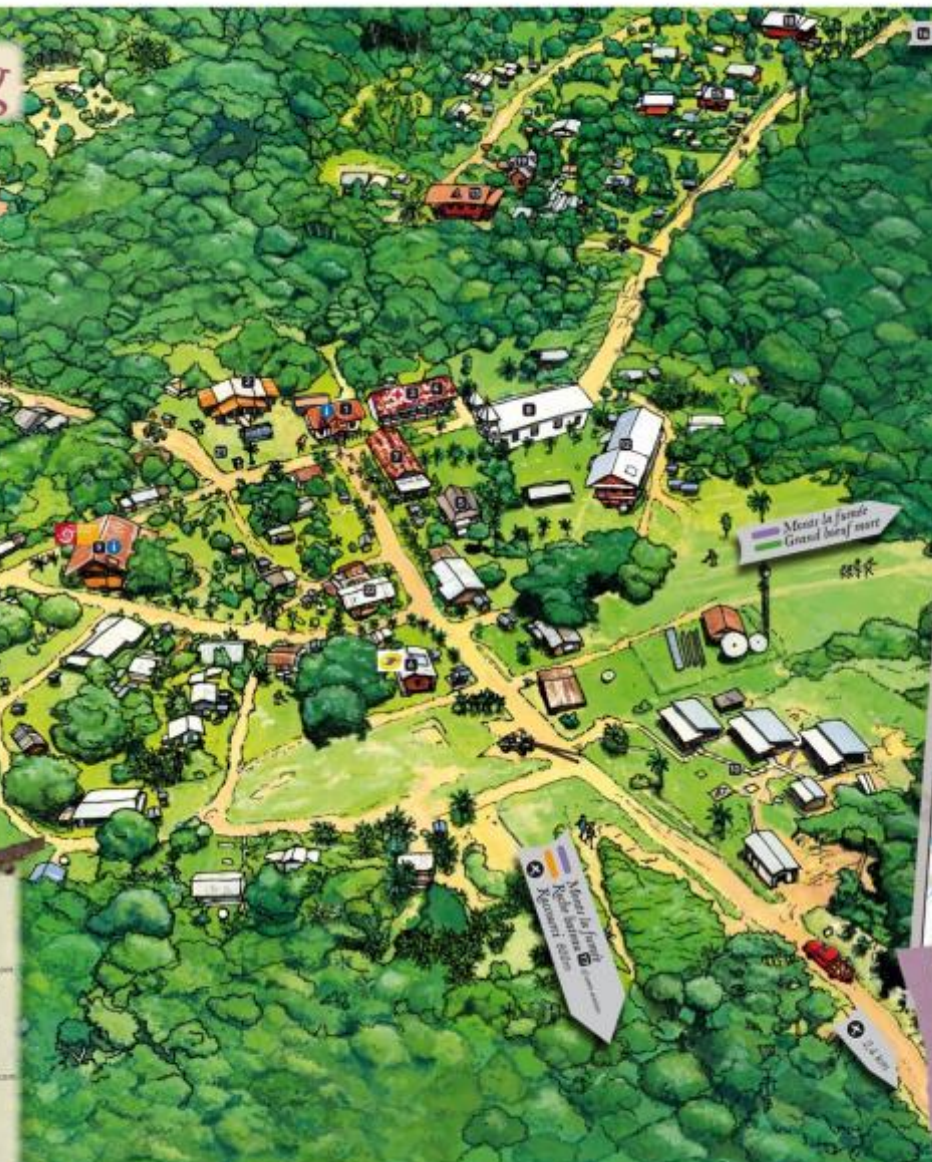
- Inventory and disseminate... to protect and develop !



Illegal goldmining

- Occupation of the territory to repel goldminers (20 km)

Saül, plan du bourg



- SERVICES PUBLICS**
- Information
 - Mairie
 - Centre de santé
 - Casaad Général
 - Bandierette
 - École
 - Eglise
 - Centre de loisirs
 - Carbide militaire
- TRANSPORT AÉRIEN**
- Air Guyane (Capitaine) 05 94 29 24 26
 - www.airguyane.com
- HÉBERGEMENT**
- 11 Chez Lolo - 05 94 29 31 40 - 04 94 90 71 12
 - www.chezlolo-saül.com
 - 12 Abasco - www.giteabasco-saül.com
 - 13 Auberge de jeunesse (enseignement martial)
 - 14 Les Caribés du bord - www.lescaribesdubord-saül.com
 - 15 Chez Elise - www.gitechezelise-saül.com
 - 16 La Bananeraie
 - 17 Kanawa
- RESTAURATION**
- 11 Chez Lolo - Table d'hôte
 - 05 94 29 31 40 - 04 94 90 71 12 - www.chezlolo-saül.com
 - 12 Abasco - gite abasco@orange.fr
 - 13 La Bananeraie
 - 14 Aux Deux Savaris - 05 94 29 60 00
 - www.lesdeuxsavaris-saül.com
- AUTRES**
- 11 Epicerie Chez Fato
 - 12 Boulangerie
 - 13 Fontaine en poterie
 - 14 Casino - Salle des fêtes



De la science au tourisme

Les huit réseaux de sentiers de Saül ont permis de développer l'éco-tourisme et d'apporter à la fois un moyen de transport et un moyen de transport. En 1982, ils ont été convertis en tourisme.

Un programme de réhabilitation a été lancé en 2010 et concerne les quatre tracés les plus fréquentés: Gros Arbrès, Belvézières, Roche Bateau et Monts La Fureur. La mairie de Saül est gestionnaire de ces sentiers et maître d'ouvrage de la réhabilitation, appuyée techniquement et financièrement par le Parc amazonien de Guyane. Le programme Leader, le Comité de tourisme et le Casaad général dans le cadre du Plan départemental des Aménagements de promenade et de randonnées (PDA) ont également cofinancé ce projet. Les tracés Gros Arbrès et Monts La Fureur ont été réhabilités l'année dernière.

D'autres chemins permettent aux randonneurs aguerries de s'éloigner du village direction des quatre points cardinaux, non balisés, ces itinéraires sont déconseillés à un public non averti et doivent être empruntés en compagnie d'un guide.

ECO-RESPONSABILITE

- Ne laissez ni trace de votre passage, ni déchets.
- Soyez discret, pensez aux autres, à la sérénité de la nature.

ECO-VEILLE

- Merci de signaler à la mairie ou au Parc amazonien de Guyane toutes anomalies rencontrées sur l'équilibre.

BIEN ORGANISER SON SEJOUR !

- Il fait très chaud, les nuits sont fraîches, le temps peut devenir très imprévisible.
- Utilisez vos vêtements adaptés de randonnée (éviter les matières synthétiques).
- Prévoyez vos repas. Les achats des produits d'épicerie et des provisions sont à prévoir.
- A l'usage de votre matériel, vérifiez les batteries et les câbles.
- Le téléphone portable est autorisé, mais l'usage est limité.
- Le vélo est autorisé sur les chemins.

ATTENTION sur les sentiers !

- Les sentiers sont actuellement en cours de réhabilitation. Les passages et virages ne sont pas balisés.
- Les bords de sentiers sont des estimations effectuées les passages, pour les conditions météo.
- Carte ouverte au Nord géographique. Attention à la déclinaison du Nord magnétique.
- Il est interdit de porter votre matériel (surtout votre matériel) sur les sentiers.
- Prévoyez vos équipements à la mairie ou à la direction territoriale du Parc amazonien de Guyane.
- Un tableau dans votre carnet, indiquant les membres de votre groupe, indique le sens de la route.



Innovation « Hiking itineraries of Parc amazonien de Guyane » → Geotrek application

Parc amazonien de Guyane Parc national

RANDONNÉES & ITINÉRAIRES dans le Parc amazonien de Guyane

Favoris Partager

Conseil aux randonneurs Accès zone de coeur Saul ?

Difficulté Facile Moyen Difficile Layon Durée 1j 2j Dénivelé 0-300m 300-500m 500-1000m

Thème Usages Parcours Secteurs Communes Réinitialiser

Rechercher

Résultats

- Belvédère**
Délégation territoriale du centre
Commune - Saul
1H - Dénivelé 96 m
Facile
- Grand bœuf mort**
Délégation territoriale du centre
Commune - Saul
6H - Dénivelé 406 m
Difficile
- Gros arbres**
Délégation territoriale du centre
Commune - Saul
2H - Dénivelé 66 m
Facile
- Layon Monts galbao**
Délégation territoriale du centre
Commune - Saul
7H - Dénivelé 744 m
Layon
- Layon carbet maïs**
Délégation territoriale du centre
Commune - Saul
2 jours - Dénivelé 192 m
Layon

Site réalisé par le Parc amazonien de Guyane. Développé avec Geotrek, cofinancé par l'Union européenne pour les Parcs nationaux des Ecrins, du Mercantour et Alpi Maritime.

Concordance et crédits Mentions légales Contacts Site du Parc amazonien de Guyane

Innovation technique : possibilité to access the application online and offline

Innovation : Disabled access (Amazonia for all)



Technologic innovation : digitalisation of the trails for the application NaviRando

Organisational innovation : overtake the constraints of the accessibility chain

Social innovation : overcome the perceptions of handicap

Et si l'arbre fromager du bourg
de Saül était élu "Arbre de l'année" ?

VOTEZ
et faites voter
La Guyane sur :
www.arbredelannee.com



Votez ici!



Tree of the year 2015 !!!

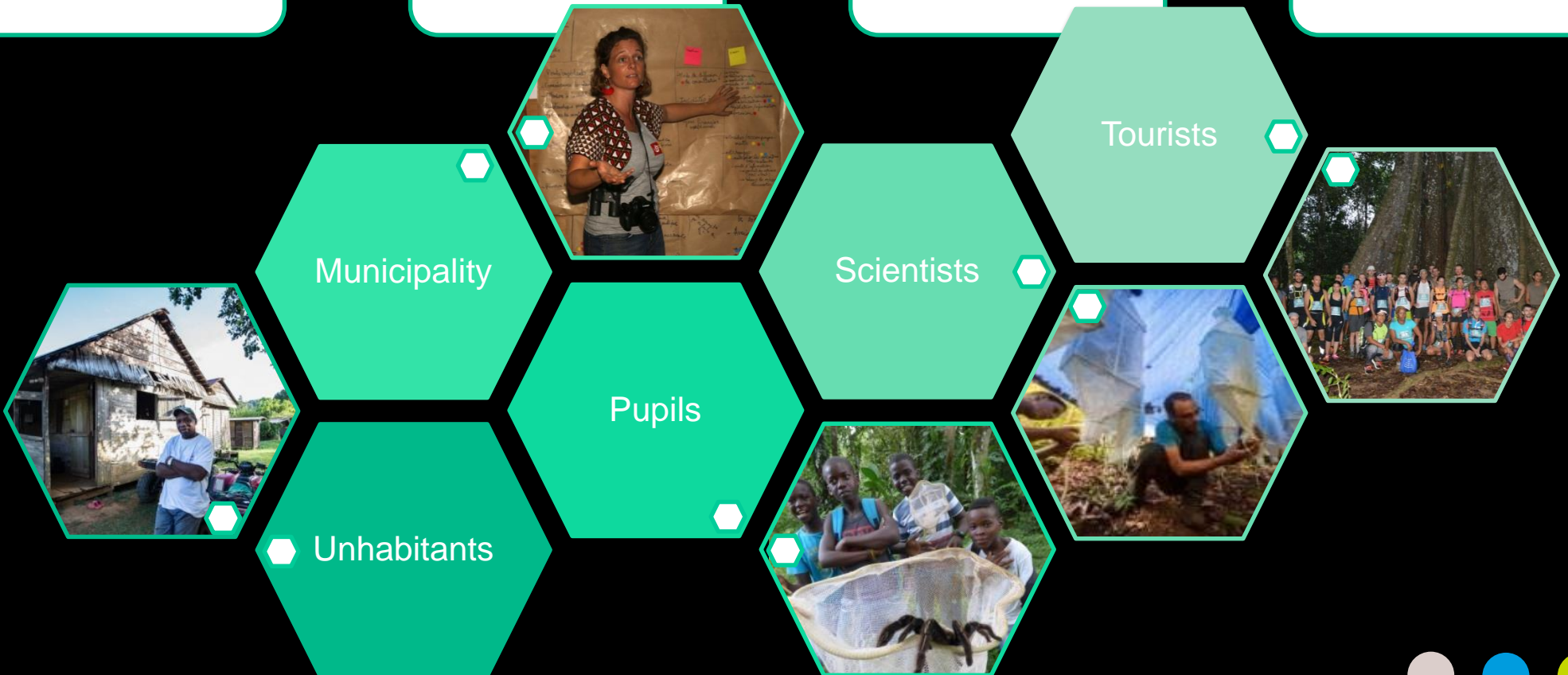
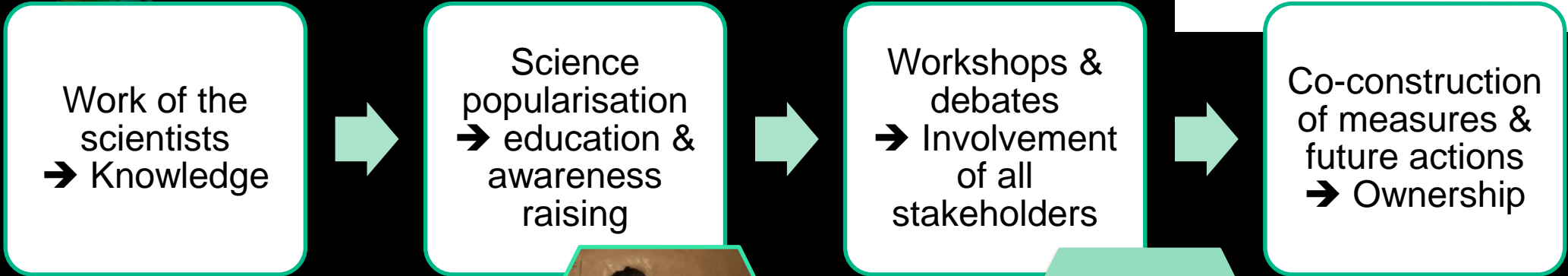


Organization of a trail by Parc amazonien





Participatory Science



Visits of VIPs !...



Visits of VIPs !...



Visits of VIPs !...



Thank you !

