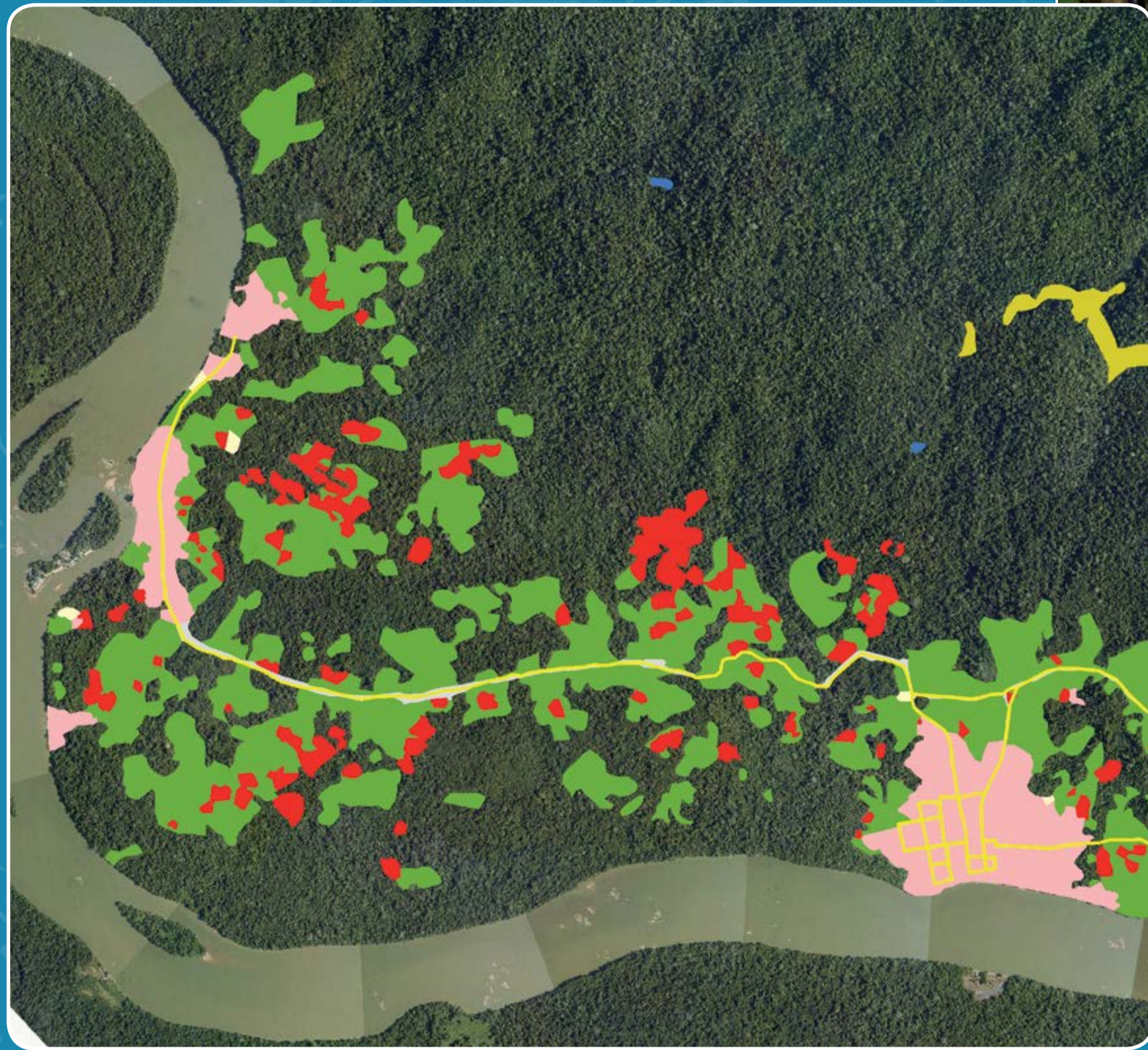




Adapter *l'action publique*

Connaître & expertiser

S'appuyer sur la connaissance des territoires et sur la capacité d'expertise pour adapter l'aménagement du territoire et proposer des modèles de gestion respectueux des modes de vies.



Echanger & co-construire : la charte

Diagnostiquer les territoires, identifier les besoins et les attentes et définir en concertation un projet de territoires en partenariat avec l'ensemble des acteurs concernés (élus, représentants des autorités coutumières, habitants, institutions...).

Actualiser certaines réglementations locales existantes (ZAR et ZDUC)



Proposer & mettre en œuvre

Reconnaître et soutenir l'agriculture sur abattis en partenariat avec la DAAF, la Chambre d'agriculture et le lycée agricole de Matiti.

Contribuer au programme de santé communautaire en partenariat avec l'ARS.

Adapter l'école aux réalités du territoire, en partenariat avec le Rectorat (convention, supports pédagogiques, rythmes scolaires...).

